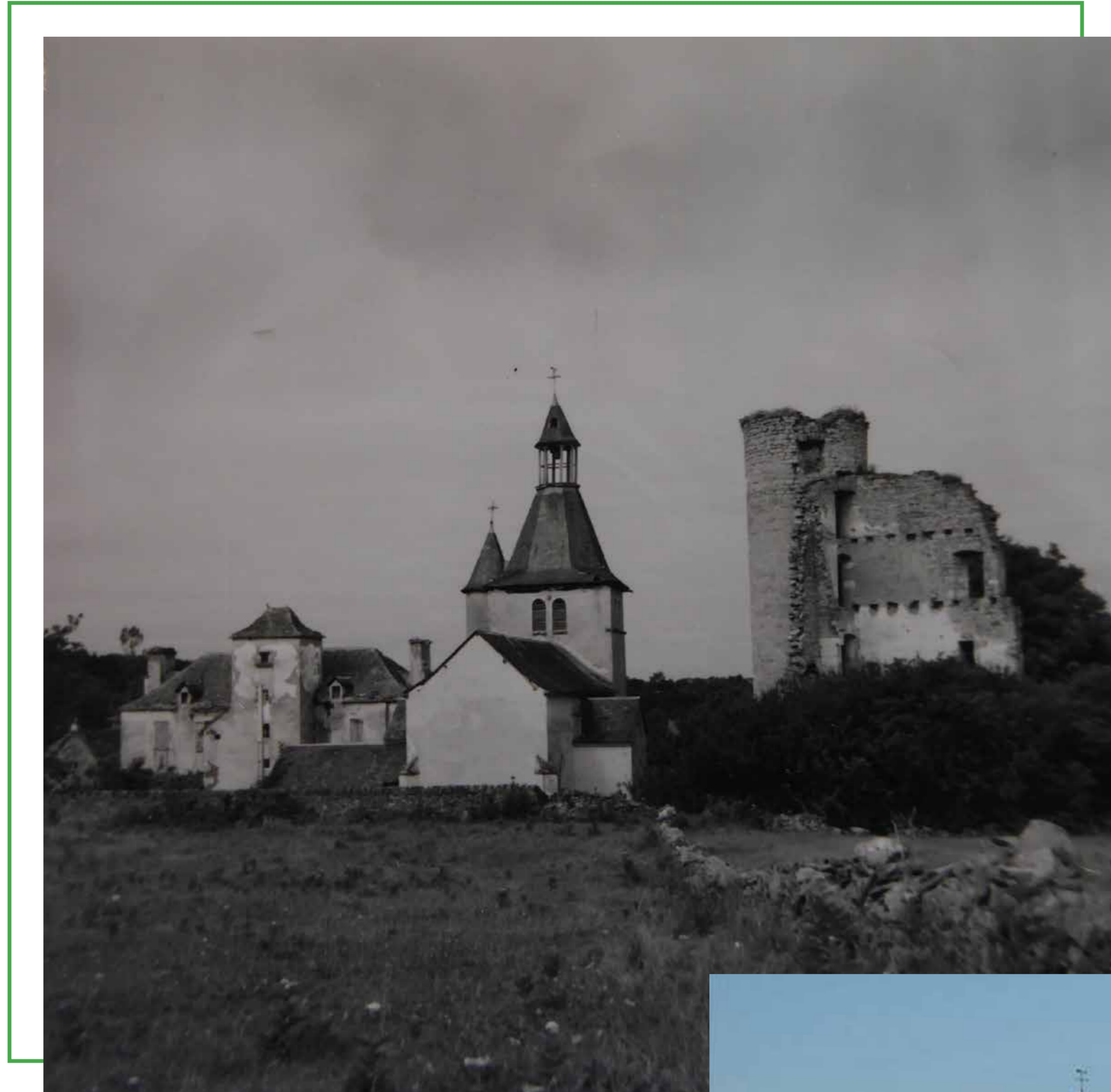


FONTAYNOUS



AD Aveyron, fonds E. Sudre : 86f.

1970



Vue arrière de gauche à droite : presbytère, église, château. On observera que depuis 1970 il n'y a pas eu d'altération du bâti. CeR.



Archives UDAP 12.

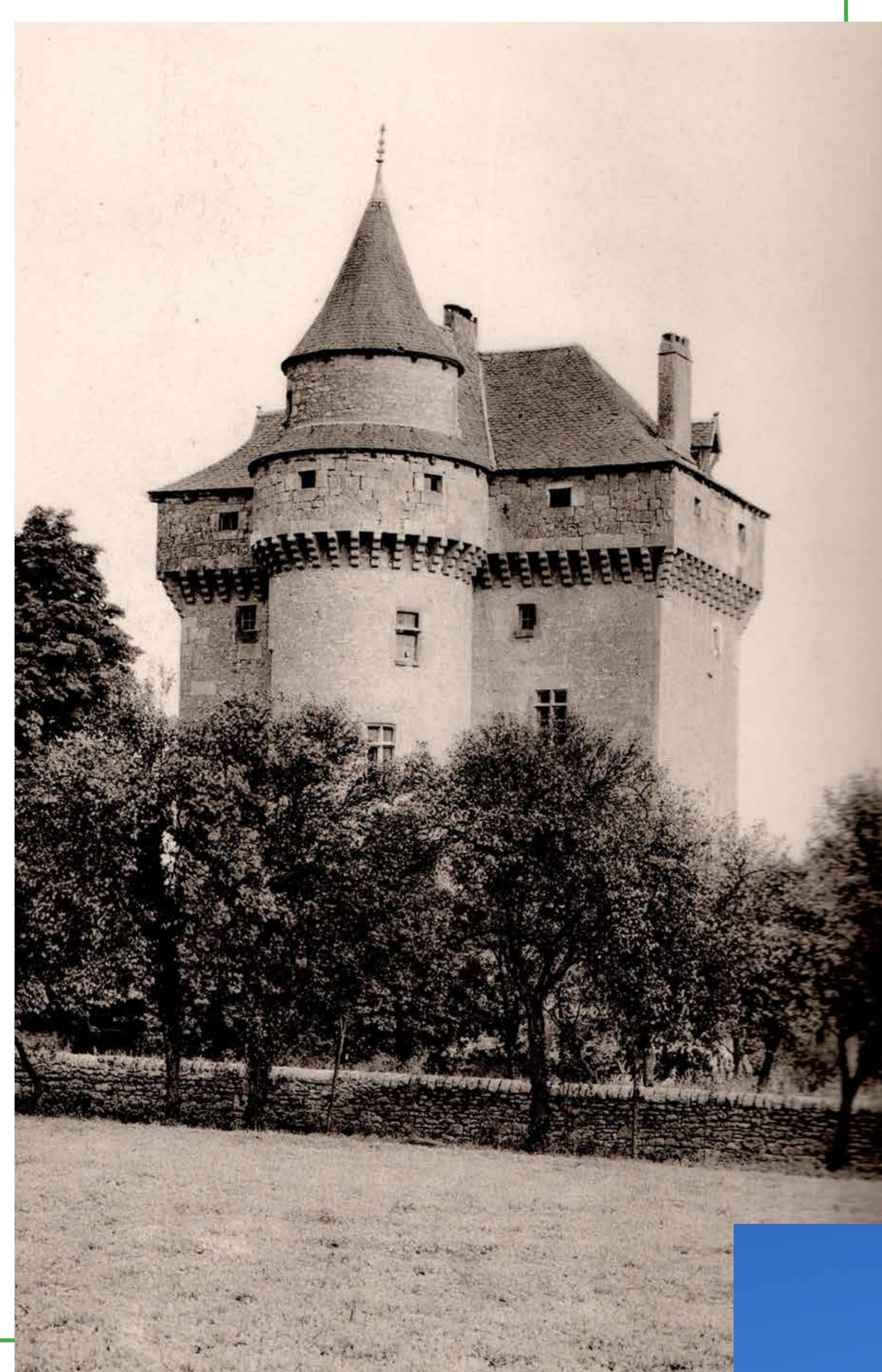
À partir de 1683, Fontaynous devient la résidence de l'abbé commendataire de Loc-Dieu. Par le passé, la tour abritait un escalier.

1958



Vue du cimetière. La tour abritait la vaste cage d'escalier du château. « Ombres et lumières en Bas Rouergue », Vignerot (R.) éd. Salingrades.

MARINESQUE



« Châteaux et manoirs de France », J. De Montarnal.

À l'origine le domaine appartenait aux moines de Conques. Loc-Dieu l'acquiert à la fin du XII^e siècle contre une redevance en grain.

AVANT
1936



J. Miquel.

La construction du logis fortifié en forme de tour date du XV^e siècle. C'était la résidence d'été des abbés réguliers. Après 1683 les abbés comendataires demeureront à Fontaynous.

MERLET

1900



M.-F. Bou.



M.-F. Bou.

Merlet n'apparaît pas dans les registres de vente des biens nationaux, peut-être parce que le domaine avait été cédé par Loc-Dieu avant la Révolution. L'église qui était à l'entrée du village, a été détruite avant 1789. Les bâtiments derrière le cavalier avec devant une porcherie, datent des années 1900. La tourelle et le bâtiment de gauche sont plus anciens. Désormais, la porcherie a disparu devant la maison d'habitation. Une petite terrasse a été construite devant la tour.

