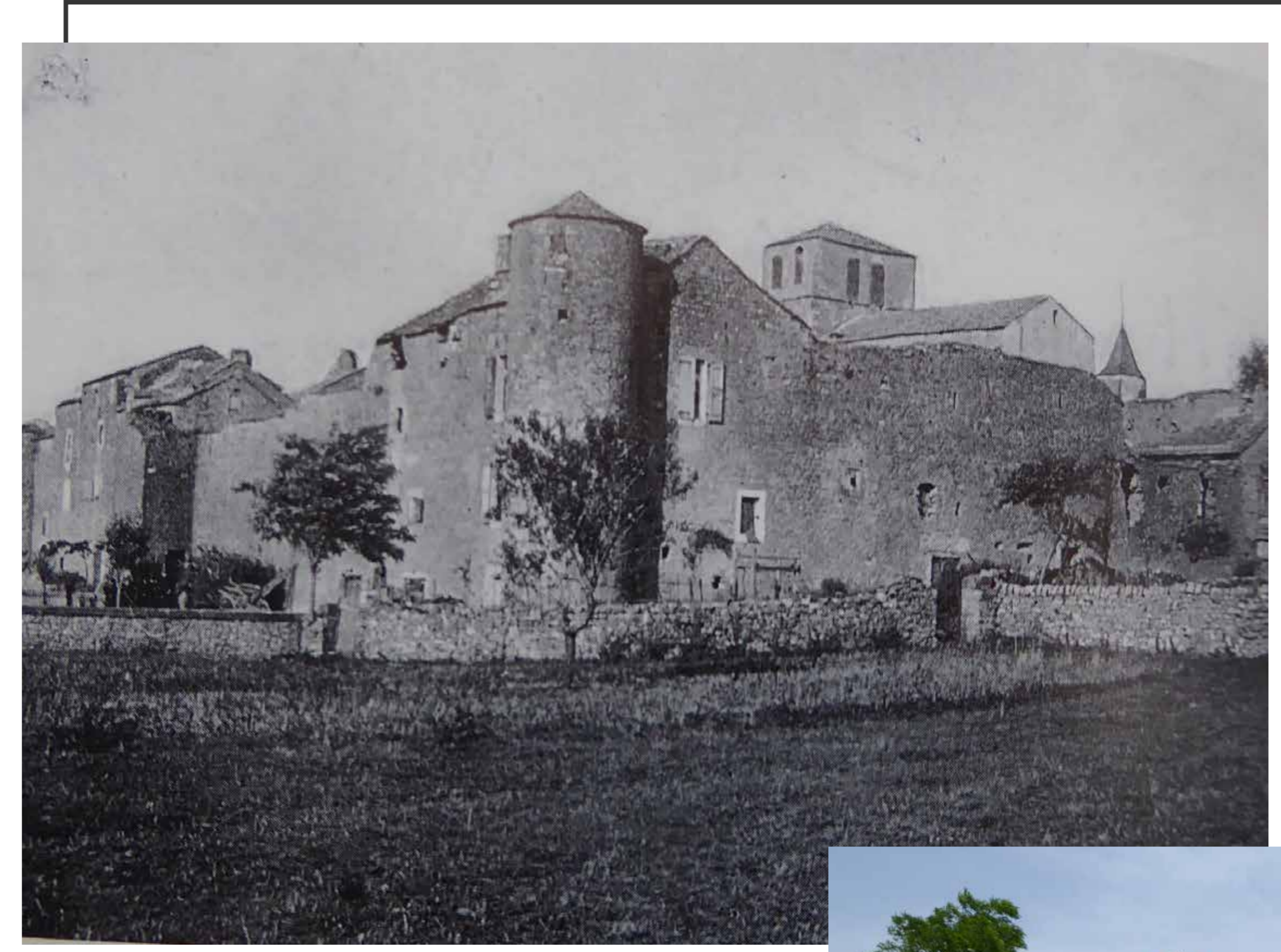


### SAINT JEAN D'ALCAS

AVANT 1950

Façade Nord. C. Cazelles.



Angle Sud-Est du fort « Al canton » Cornus. SDL Aveyron.

VERS 1950



Façade Sud. « Al canton » Cornus. SDL Aveyron.

**A**u Moyen-Âge, le village de Saint Jean d'Alcas appartient à l'abbaye. Pendant la guerre de Cent Ans, l'abbaye sert de refuge et des fortifications y sont alors érigées. À la fin du XX<sup>e</sup> siècle, une restauration du fort commence et bénéficie de la signature du contrat de site majeur Templiers et Hospitaliers.



Angle Sud-Est du fort. C. Cazelles.

### MAS ANDRAL

DÉBUT XX<sup>E</sup>



La demeure est dans l'ancien carré cistercien, au premier plan de la photo. Du fait des productions variées (élevage, culture, brasserie) les bâtiments neufs se sont multipliés. M. et A.-L. Augais.



Les anciens bâtiments de la grange cistercienne sont disposés en carré autour de la cour alors qu'au début du XX<sup>e</sup> siècle, des bergeries sont construites en U en dehors de la cour. R. Aussibal.



En 1998 des bâtiments préfabriqués sont ajoutés. M. et A.-L. Augais.

**D**ans la grange cistercienne, toute la vie est centrée sur la cour de ferme fermée par les bâtiments.

**A**u début du XX<sup>e</sup> siècle, les bergeries voûtées, surmontées de granges en arceaux complètent les anciens bâtiments et abritent un important troupeau de brebis dont le lait est destiné aux caves de Roquefort.

### LIOUJAS

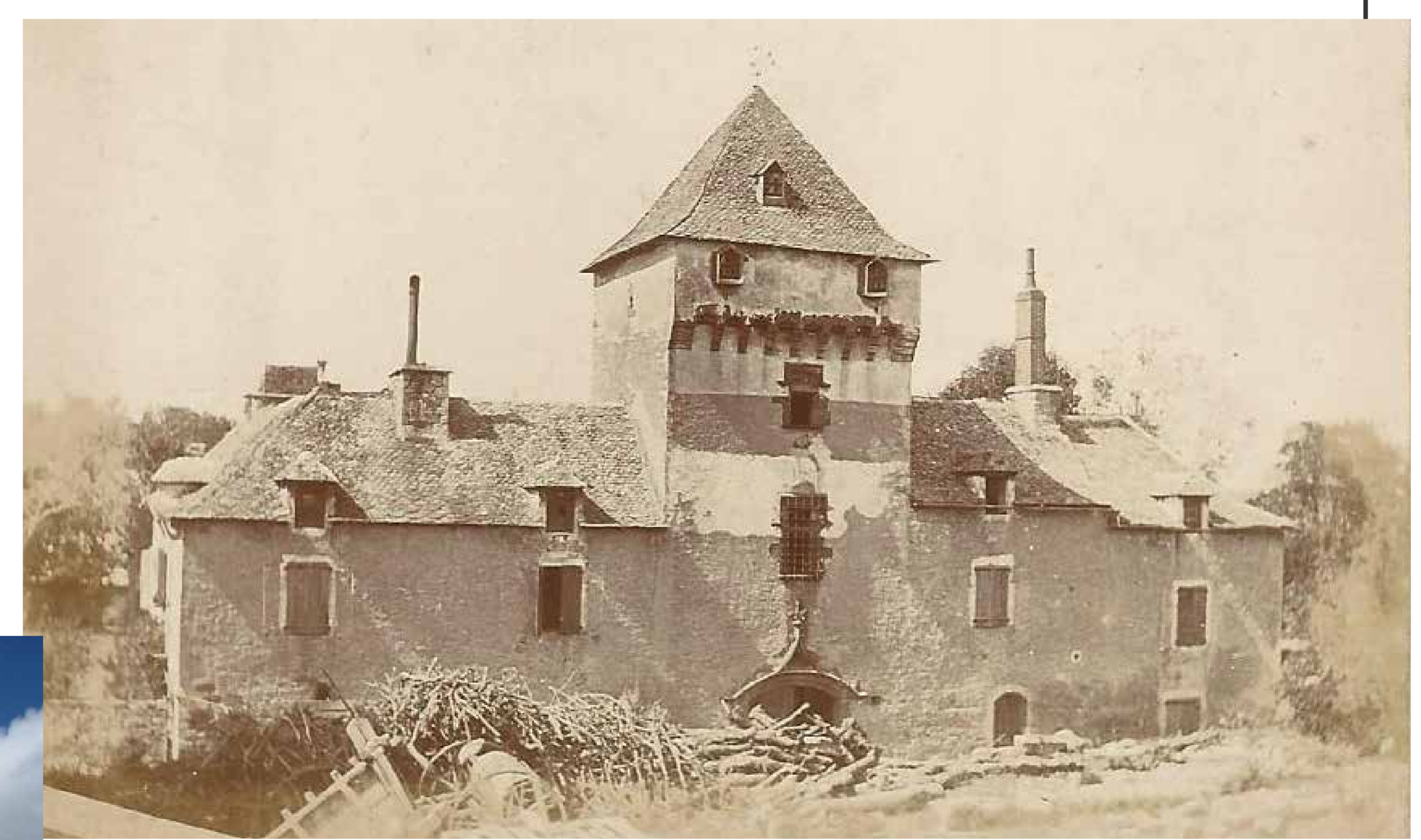
VERS 1920



Les dames propriétaires de Lioujas jouant au croquet. Y. Saint-Jean.



C. Cazelles.



Domaine de la Grange de Lioujas, autour de 1920. Y. Saint-Jean.

**D'**après un inventaire de 1823, le domaine se compose de plus de 326 hectares. Plusieurs familles se succéderont à la tête du domaine, dont la famille de M. Arnal, tanneur au Monastère sous Rodez. Plus tard les terres sont vendues aux agriculteurs alentours et le château de Lioujas demeure une propriété privée.

AVANT 1920



Y. Saint-Jean.

